



博昊科技有限公司
BOUGH TECHNOLOGY LIMITED

Room230,TianHui Mansion,YeQing 1 Road,HuangGeKeng,LongGang,
District,ShenZhen,GuangDong,China.
Tel:+86 755 28918311 Fax:+86 755 28919311 www.bough.com.hk

BG535 规格书

1, 版本信息

版本	日期	备注
V1.0	May-17-2014	设计初稿
V1.1	May-26-2014	修改描述



2,电子性能

- 蓝牙 4.0 BLE 低功耗设计系统，使用美国 TI 公司高品质芯片。
- 直流 5-24V 宽电压输入，最大输入电流 1A。
- 冷白、红色、绿色、蓝色四种颜色控制。
- 高增益接收灵敏度-92dBm。
- 所有接线脚距离为 2mm。
- 小尺寸设计，含升出高频部分长共为 37mm,宽为 16mm。
- 升出的高频部分高 7mm,宽 11mm,厚 2mm。
- 符合多个国家产品认证要求。

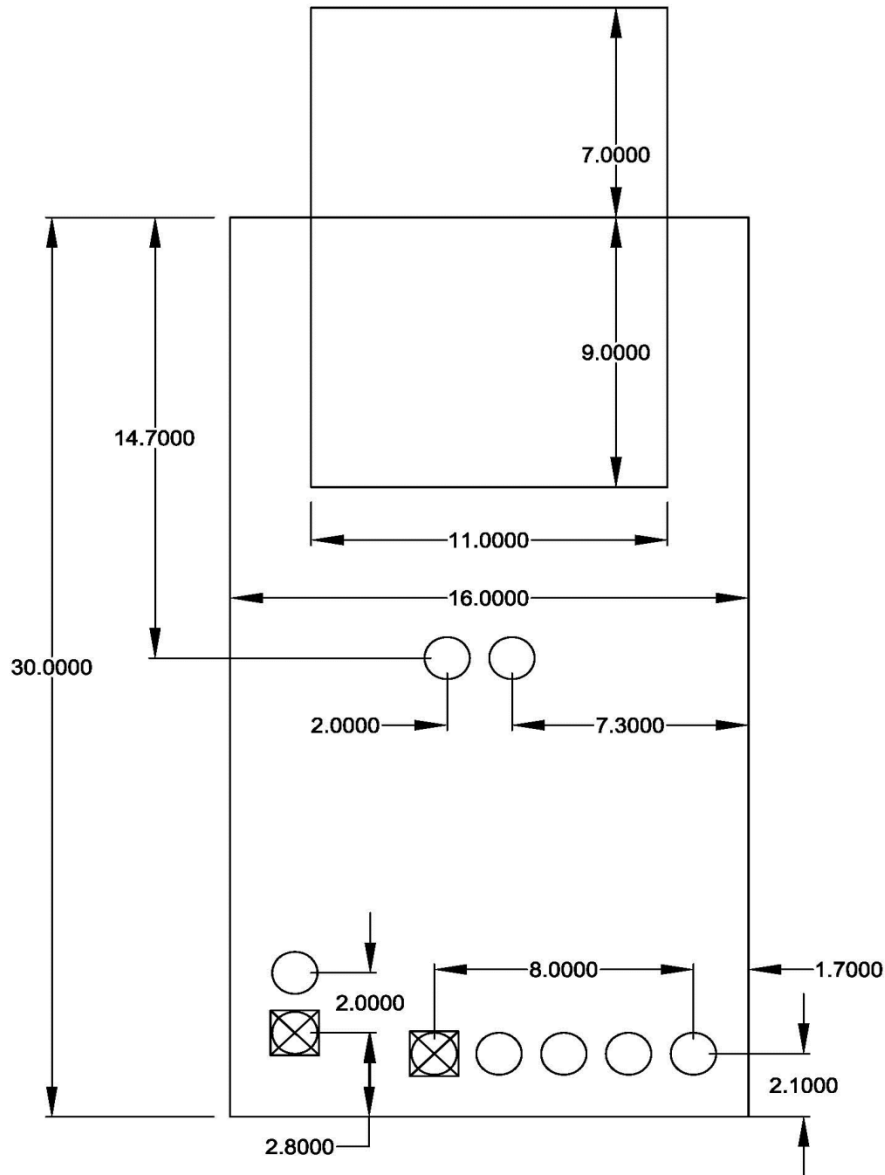
3,控制系统

- 使用者持蓝牙 4.0 苹果设备，在 APP Store 里搜索“Bough Home System”下载安装。
- 第一次链接，打开 APP 后 10 秒内打开灯设备电源，链接上蓝牙标志长亮。
- 使用者手动便捷式开关机控制。
- 使用者设置智能系统开关机时间。
- 群控制功能，一台智能设备控制四台灯设备。
- 系统 100 级白光调节。
- 使用者 DIY 设置定义 R、G、B 颜色。
- 快节奏与慢节奏 Disco 功能。
- 设备名 DIY 设置。
- 系统多种应用模式控制。

备注：更多的系统操作方法请参考“Bough Smart LED Use manual”。

4,产品结构

● 结构尺寸



● 引脚说明

引脚	接线	引脚	接线
VDD	+5 至 24V	R	红色
GND	接地	G	绿色
W	白色	B	蓝色
VDD	接灯正极		